

**제품명:** 시스타틴 A 토끼 단클론 항체

**카탈로그 번호:** AMRe84406

연구용 전용

## 요약

설명	재조합 토끼 단클론 항체
숙주	토끼
적용	WB, FC
반응성	인공 쥐 생체
결합	비결합
변형	수정치 없음
아이소타입	IgG
클론성	단클론
형태	액체
농도	0.61mg/ml. 본 제품의 농도는 재조합에 따라 다를 수 있습니다.
Storage	Aliquot 하여 $-20^{\circ}\text{C}$ 에 보관 (12 개월 유효). 냉동/해동 반복을 피하십시오.
Shipping	Ice bags
버퍼	0.05% 아지다 트루름, 0.05% 보르닌, 필립스 50% 글리세롤 함유 PBS 용액 정제된 항체
정제	천상 정제

## 적용

희석 비율	WB 1:1000-1:2000, FC 1:20-1:100
분자량	Calculated MW: 11 kDa ; Observed MW: 13 kDa

## 항원 정보

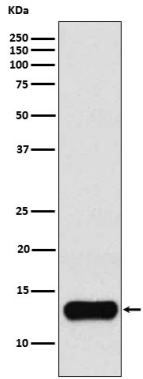
유전자명	Cystatin A
다른 이름	ARE1; cstA; Cystatin A; Cystatin AS; Stefin A; STF1; STFA;; Cystatin A
유전자 ID	-
SwissProt ID	P01040
면역원	인 시스타틴 A 에서 유래한 합성 펩타이드

## 배경

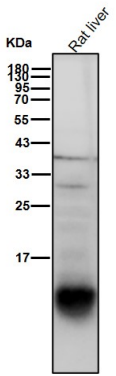
이 시스타틴 A 항체는 토끼에서 유래하며, 표지 항체에 대한 민감도가 높고 특이성이 높습니다.

## 연구 분야

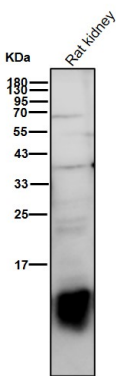
## 이미지 데이터



K562 세포용 물에서 단백질 A 발에 대한 웨스턴 블롯



도라온살에서 시간당 1:2K 희석항를 사용한다.



도라온살에서 시간당 1:2K 희석항를 사용한다.