

제품명: GPCR/LGR6 토끼 단클론 항체

카탈로그 번호: AMRe84401

연구용 전용

요약

설명	재조합 토끼 단클론 항체
숙주	토끼
적용	WB, IHC, ICC/IF, ICC, FC
반응성	인간 쥐 생체
결합	비결합
변형	수정치 없음
아이소타입	IgG
클론성	단클론
형태	액체
농도	0.61mg/ml. 본 제품의 농도는 재조비에 따라 다를 수 있습니다.
Storage	Aliquot 하여 -20°C 에 보관(12개월 유효). 냉동/해동 반복을 피하십시오.
Shipping	Ice bags
버퍼	0.05% 아지다블루, 0.05% 보오단백질 및 50% 글세롤 함유 PBS 용액에 저장된 항체
정제	천상정제

적용

희석 비율	WB 1:1000-1:2000, IHC 1:100-1:200, ICC/IF 1:50-1:200, ICC 1:50-1:200, FC 1:20-1:100
분자량	104 kDa

항원 정보

유전자명	GPCR/LGR6
다른 이름	GPCR; Lgr6;; LGR6
유전자 ID	-
SwissProt ID	Q9HBX8
면역원	인간 LGR6 에피토포인 항원 펩타이드

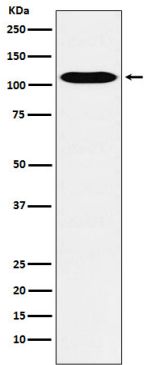
배경

R-스프린은 정 Wnt 신호 전달 경로를 강화하고 다양한 세포 자아 증식과 R-스프린(RSPO1, RSPO2, RSPO3 또는 RSPO4)에 결합하여 Wnt 수용체 활성화는 인화 LRP6 및 포플 수송체 결합 정 Wnt 신호 전달 경로를 활성화하고 유전자 발현을 증가시킵니다. 곁 G 단백질 결합 수용체는 달기, 중량 G 단백질을 활성화 시키지 않습니다. 장 여인도 증식 가능 생 있습니다.

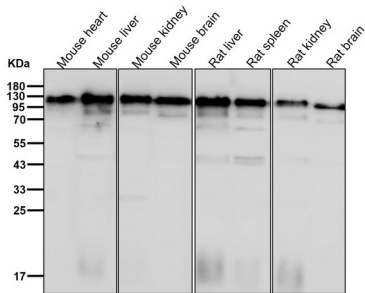
연구 분야

-

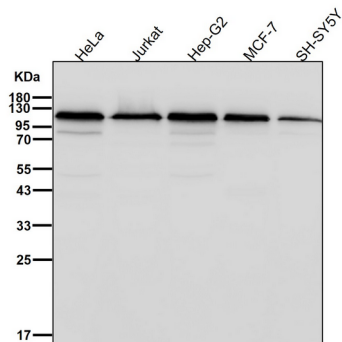
이미지 데이터



HUVEC 세포용질에서 GPCR/LGR6 발현에 대한 웨스턴 블롯 분석



도래인 샘플에서 시간당 1:1K 희석 방향을 사용합니다.



도래인 샘플에서 시간당 1:1K 희석 방향을 사용합니다.