

제품명: Olig1 토끼 단클론 항체

카탈로그 번호: AMRe84400

연구용 전용

요약

설명	재조합 토끼 단클론 항체
숙주	토끼
적용	WB, FC
반응성	인간 쥐 생체
결합	비결합
변형	수정되지 않음
아이소타입	IgG
클론성	단클론
형태	액체
농도	-
Storage	Aliquot 하여 -20°C 에 보관(12 개월 유효). 냉동/해동 반복을 피하십시오.
Shipping	Ice bags
버퍼	0.05% 아지다티움 0.05% 보르나비리온 50% 글리세롤 함유 PBS 용액(정제된 형태)
정제	천상정제

적용

희석 비율	WB 1:1000-1:2000, FC 1:20-1:100
분자량	Calculated MW: 28 kDa ; Observed MW: 35 kDa

항원 정보

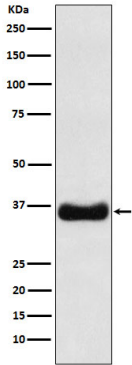
유전자명	Olig1
다른 이름	BHLH B6; BHLHB 6; bHLHb6; bHLHe21; Olig1; Oligo1;;Oligo1
유전자 ID	-
SwissProt ID	Q8TAK6
면역원	인간 Oligo1 에서는 유한한 면역원이다

배경

특히 뇌에서 뇌졸중의 형성과 관련이 있다. OLIG2와 함께 미세아교세포의 PMN 영역을 형성한다.

연구 분야

이미지 데이터



MOLT4 세포에서 Olig1 발현에 대한 웨스턴 블롯 분석