

**제품명: IMP2** 토끼 단클론 항체

**카탈로그 번호: AMRe84399**

연구용 전용

## 요약

설명	재조합 토끼 단클론 항체
숙주	토끼
적용	WB, IHC, ICC/IF, ICC
반응성	인간 쥐 생체
결합	비결합
변형	수정치 없음
아이소타입	IgG
클론성	단클론
형태	액체
농도	0.61mg/ml. 본 제품 농도는 재조합에 따라 다를 수 있습니다.
Storage	Aliquot 하여 $-20^{\circ}\text{C}$ 에 보관 (12 개월 유효). 냉동/해동 반복을 피하십시오.
Shipping	Ice bags
버퍼	0.05% 아지다티딘, 0.05% 보르나트, 50% 글리세롤 함유 PBS 용액 (정제된 형태)
정제	천상정제

## 적용

희석 비율	WB 1:1000-1:2000, IHC 1:100-1:200, ICC/IF 1:50-1:200, ICC 1:50-1:200
분자량	Calculated MW: 66 kDa ; Observed MW: 66,62 kDa

## 항원 정보

유전자명	IMP2
다른 이름	gf2bp2; IMP2; p62; VICKZ2;; IGF2BP2
유전자 ID	-
SwissProt ID	Q9Y6M1
면역원	인간 IGF2BP2 에 유래한 항원입니다.

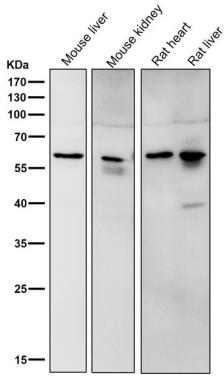
## 배경

표적 단백질을 세질 단백질 RNA 복합체(mRNP)로 유추하는 RNA 결합 단백질이다. 유한 전체 각 mRNA 의 등 및 일적인 것을 가능케 한다. 또한 표적 단백질 번역 장치에 대한 속의 약을 조절하고, 인돌을 에 제공하여 mRNA 매개 핵 리보솜체를 보호한다. 특히 N6-메틸아데닌(m6A)을 포함하는 mRNA 에 유전적으로 결합하여 안정성을 증가시킨다.

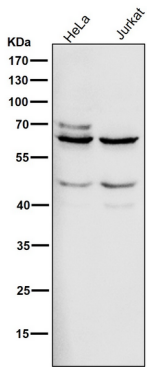
## 연구 분야

-

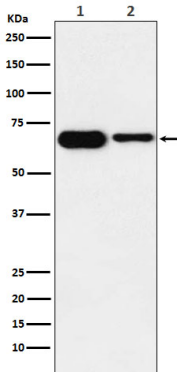
## 이미지 데이터



도리온셀에서 시간당1:2K 확인항를 시험하다



도리온셀에서 시간당1:2K 확인항를 시험하다



(1) SH-SY5Y 세포용액 (2) 마우스สมอง에서IMP2 발현위던블분석