

**제품명: c-Maf** 토끼 단클론 항체

**카탈로그 번호: AMRe84396**

연구용 전용

## 요약

설명	재조합 토끼 단클론 항체
숙주	토끼
적용	WB
반응성	인간 췌장
결합	비결합
변형	수정치 없음
아이소타입	IgG
클론성	단클론
형태	액체
농도	0.39mg/ml. 본 제품의 농도는 재조비에 따라 다를 수 있습니다.
Storage	Aliquot 하여 $-20^{\circ}\text{C}$ 에 보관 (12 개월 유효). 냉동/해동 반복을 피하십시오.
Shipping	Ice bags
버퍼	0.05% 아지다 트루름, 0.05% 보오 단백질 및 50% 글리세롤 함유된 PBS 용액에 정제된 항체
정제	천상 정제

## 적용

희석 비율	WB 1:1000-1:2000
분자량	Calculated MW: 38 kDa ; Observed MW: 44 kDa

## 항원 정보

유전자명	c-Maf
다른 이름	cMaf; maf; MAF2; Proto oncogene c Maf;; c Maf
유전자 ID	-
SwissProt ID	O75444
면역원	인간 c Maf 에서 유래한 항원 펩타이드

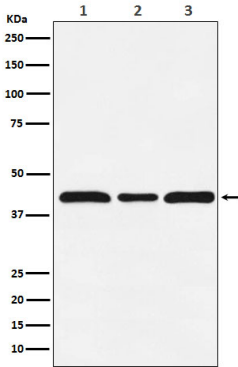
## 배경

전환 효소는 세포 분화, 배아 발생, 세포 분열에 관여하는 전조효소인 CREBBP 및 EP300 을 포함한 여러 유전자 발현을 증가시킵니다.

## 연구 분야

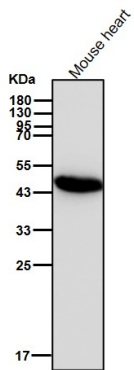
-

## 이미지 데이터

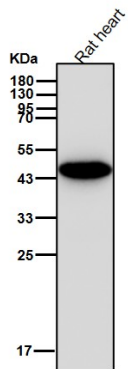


(1) HUVEC 세포용액 (2) NIH/3T3 세포용액 (3) PC12 세포용액에서 c-Maf 발현에 대한 단백질 분석

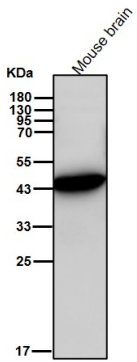
도래인 샘플에서 시간당 1:2K 희석항체를 사용한다.



도래인 샘플에서 시간당 1:2K 희석항체를 사용한다.



모든 실험에서 시간당 1:2K 희석항체를 사용한다.



모든 실험에서 시간당 1:2K 희석항체를 사용한다.

