

**제품명: SUN2** 토끼 단클론 항체

**카탈로그 번호: AMRe84393**

연구용 전용

## 요약

설명	재조합 토끼 단클론 항체
숙주	토끼
적용	WB, IHC, ICC/IF, ICC, FC
반응성	인간 쥐 생체
결합	비결합
변형	수정치 없음
아이소타입	IgG
클론성	단클론
형태	액체
농도	0.61mg/ml. 본 제품 농도는 재조비에 따라 다를 수 있습니다.
Storage	Aliquot 하여 $-20^{\circ}\text{C}$ 에 보관 (12 개월 유효). 냉동/해동 반복을 피하십시오.
Shipping	Ice bags
버퍼	0.05% 아지다 트루프, 0.05% 보오 단백질 및 50% 글리세롤 함유된 PBS 용액에 정제된 형태
정제	천상 정제

## 적용

희석 비율	WB 1:1000-1:2000, IHC 1:100-1:200, ICC/IF 1:50-1:200, ICC 1:50-1:200, FC 1:20-1:100
분자량	80 kDa

## 항원 정보

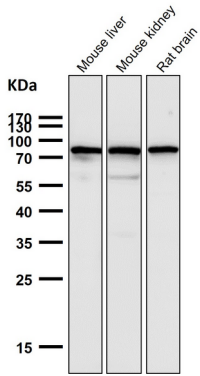
유전자명	SUN2
다른 이름	FRIGG; UNC84B;; SUN2
유전자 ID	-
SwissProt ID	Q9UH99
면역원	인간 SUN2 에 유래한 합성 펩타이드

## 배경

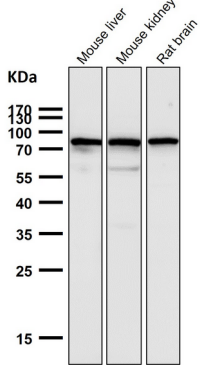
LINC (핵막과 세포골격 결합) 복합체 구성 요소로 핵막과 세포골격을 연결하는 데 관여합니다. LINC 복합체의 구성 요소는 핵세질 상층을 핵을 통한 기계적 전달, 핵 이동 및 위치 결정에 중요한 역할을 합니다.

## 연구 분야

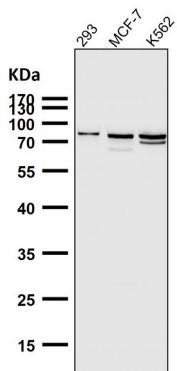
## 이미지 데이터



도리은셀에서 시간당1:2K 확인항를시험다



도리은셀에서 시간당1:2K 확인항를시험다



도리은셀에서 시간당1:2K 확인항를시험다