

제품명: MC1R 수용체 토끼 단클론 항체

카탈로그 번호: AMRe84391

연구용 전용

요약

설명	재조합토끼단클론항체
숙주	토끼
적용	WB,IHC
반응성	인간
결합	비결합
변형	수정되지 않음
아이소타입	IgG
클론성	단클론
형태	액체
농도	-
Storage	Aliquot 하여 -20°C 에 보관(12 개월 유효). 냉동/해동 반복을 피하십시오.
Shipping	Ice bags
버퍼	0.05% 아지다티륨 0.05% 보오닌 50% 글세롤 함유 PBS 용액(정제된 형태)
정제	천상정제

적용

희석 비율	WB 1:1000-1:2000,IHC 1:100-1:200
분자량	35 kDa

항원 정보

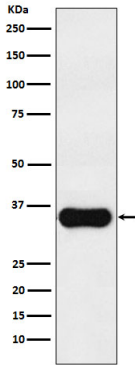
유전자명	MC1R eceptor
다른 이름	CMM5; MC1R; MSHR; SHEP2;;MSHR
유전자 ID	-
SwissProt ID	Q01726
면역원	인간 MSHR 에 사용된 합성 펩타이드

배경

MSH(멜라닌 생성) 및 ACTH 수용체 수용체 항은 아산 구조를 갖는 G 단백질에 매개됩니다.

연구 분야

이미지 데이터



A375 세포에서 MC1 수용체 단백질 발현 분석