

제품명: COMT 토끼 단클론 항체

카탈로그 번호: AMRe84390

연구용 전용

요약

설명	재조합 토끼 단클론 항체
숙주	토끼
적용	WB, IHC
반응성	인간 쥐 생체
결합	비결합
변형	수정치 없음
아이소타입	IgG
클론성	단클론
형태	액체
농도	0.49mg/ml. 본 제품의 농도는 재조합에 따라 다를 수 있습니다.
Storage	Aliquot 하여 -20°C 에 보관 (12 개월 유효). 냉동/해동 반복을 피하십시오.
Shipping	Ice bags
버퍼	0.05% 아지다 트루프, 0.05% 보오 단백질 및 50% 글리세롤 함유 PBS 용액 (정제된 형태)
정제	천상 정제

적용

희석 비율	WB 1:1000-1:2000, IHC 1:100-1:200
분자량	Calculated MW: 30 kDa ; Observed MW: 24,28 kDa

항원 정보

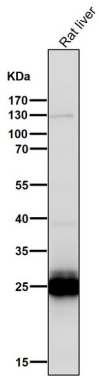
유전자명	COMT
다른 이름	Catechol O methyltransferase; COMT;; COMT
유전자 ID	-
SwissProt ID	P21964
면역원	인간 COMT 에 사용된 합성 펩타이드

배경

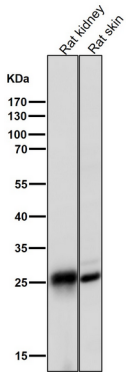
카테콜민 신경 전달 물질 호르몬의 O-메틸을 촉매하여 불활성화합니다. 또한, 도파민, 알라메틸도파민, 노르에피네프린과 같은 특정 신경 전달 물질의 분해에 관여합니다.

연구 분야

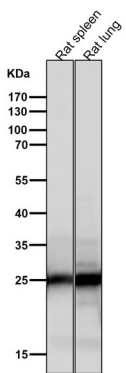
이미지 데이터



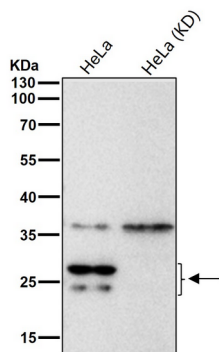
도래인살에서 시간용1:1K 확인항를시험다



도래인살에서 시간용1:1K 확인항를시험다



도래인살에서 시간용1:1K 확인항를시험다



도래인살에서 시간용1:1K 확인항를시험다

