

제품명: TMEFF2 토끼 단클론 항체

카탈로그 번호: AMRe84389

연구용 전용

요약

설명	재조합 토끼 단클론 항체
숙주	토끼
적용	WB, IHC, ICC/IF, ICC, FC
반응성	인간
결합	비결합
변형	수정되지 않음
아이소타입	IgG
클론성	단클론
형태	액체
농도	-
Storage	Aliquot 하여 -20°C 에 보관(12 개월 유효). 냉동/해동 반복을 피하십시오.
Shipping	Ice bags
버퍼	0.05% 아지다티딘, 0.05% 보르나비리딘, 50% 글리세롤 함유 PBS 용액에 정제된 항체
정제	천상정제

적용

희석 비율	WB 1:1000-1:2000, IHC 1:100-1:200, ICC/IF 1:50-1:200, ICC 1:50-1:200, FC 1:20-1:100
분자량	41 kDa

항원 정보

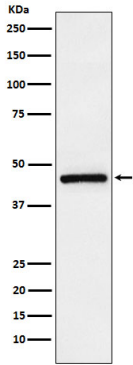
유전자명	TMEFF2
다른 이름	TMEFF2; HPP1; TPEF; TR-2; Tomoregulin; TENB2; Tomoregulin-2; CT120.2;; TR 2
유전자 ID	-
SwissProt ID	Q9UIK5
면역원	인간 TR 2에서 유래한 합성 펩타이드

배경

해당 항체는 ERK1/2 인산화 촉진과 세포 증식 신호 전달에 관여합니다.

연구 분야

이미지 데이터



LnCaP 세포에서 TMEFF2 발현에 대한 웨스턴 블롯 분석