

제품명: GRIK2 토끼 단클론 항체

카탈로그 번호: AMRe84386

연구용 전용

요약

설명	재조합 토끼 단클론 항체
숙주	토끼
적용	WB, IHC
반응성	인간 쥐 생체
결합	비결합
변형	수정치 없음
아이소타입	IgG
클론성	단클론
형태	액체
농도	-
Storage	Aliquot 하여 -20°C 에 보관(12개월 유효). 냉동/해동 반복을 피하십시오.
Shipping	Ice bags
버퍼	0.05% 아지다 트루프, 0.05% 보오 단백질 및 50% 글리세롤 함유된 PBS 용액에 정제된 항체
정제	천상 정제

적용

희석 비율	WB 1:1000-1:2000, IHC 1:100-1:200
분자량	103 kDa

항원 정보

유전자명	GRIK2
다른 이름	EAA4; GLR6; MRT6; GLUK6; GLUR6; GluK2;;GluK2
유전자 ID	-
SwissProt ID	Q13002
면역원	인간 GluK2에서 유래한 합성 펩타이드

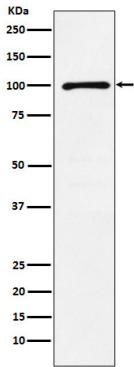
배경

인간 글루타메트 수용체 L-글루타메트 중추 신경계 많은 세포에서 흥성 신경 전달 물질 수용체다. 흥성 신경 전달 물질인 L-글루타메트 결합면 구조 변화가 있어 양친양성 및 양친음성 전전신론 변형이다

연구 분야

-

이미지 데이터



A431 세포에서 GRIK2 발현에 대한 웨스턴 블롯 분석