

제품명: 시토크롬 P450 17A1 토끼 단클론 항체

카탈로그 번호: AMRe84385

연구용 전용

요약

설명	재조합 토끼 단클론 항체
숙주	표기
적용	WB, ICC, FC, IP
반응성	인간 쥐 생체
결합	비결합
변형	수정치 없음
아이소타입	IgG
클론성	단클론
형태	액체
농도	-
Storage	Aliquot 하여 -20°C 에 보관(12 개월 유효). 냉동/해동 반복을 피하십시오.
Shipping	Ice bags
버퍼	0.05% 아지드 트류프 0.05% 보르산 필립 50% 글세롤 함유된 PBS 용액 정제된 항체
정제	천상 정제

적용

희석 비율	WB 1:1000-1:2000, ICC 1:50-1:200, FC 1:20-1:100, IP 1:20-1:50
분자량	Calculated MW: 57 kDa ; Observed MW: 50 kDa

항원 정보

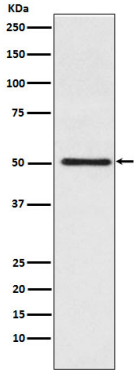
유전자명	CPT7
다른 이름	CPT7; CYP17; P450C17; S17AH; CYP17A1;; Cytochrome P450 17A1
유전자 ID	-
SwissProt ID	P05093
면역원	인간 시토크롬 P450 17A1 에 사용된 항원 펩타이드

배경

코티코스테로이드 생성에 관여하는 시토크롬 P450 모음 체계

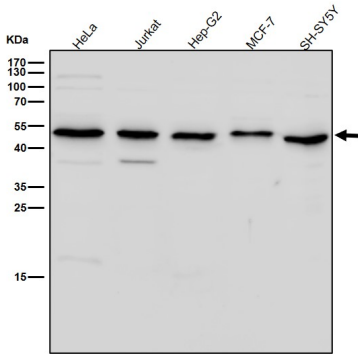
연구 분야

이미지 데이터

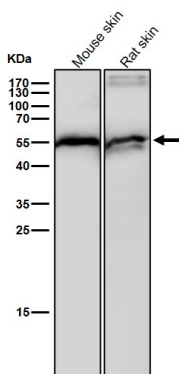


Jurkat 세포 용출에서 투표 P450 17A1 발현에 대한 분석

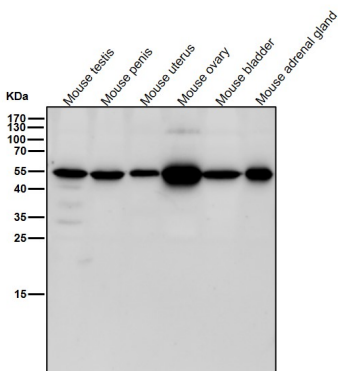
도판은 실에서 시간당 1:2K 하향향을 사용한다.



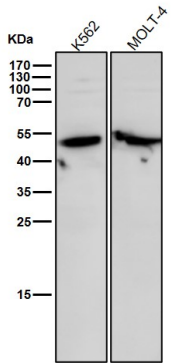
도판은 실에서 시간당 1:2K 하향향을 사용한다.



도판은 실에서 시간당 1:2K 하향향을 사용한다.



도래인스플에서 시간용1:2K 확인항를 시험한다



도래인스플에서 시간용1:1K 확인항를 시험한다

