

제품명: CCL21 토끼 단클론 항체

카탈로그 번호: AMRe84382

연구용 전용

요약

설명	재조합 토끼 단클론 항체
숙주	토끼
적용	WB
반응성	인간
결합	비결합
변형	수정치 없음
아이소타입	IgG
클론성	단클론
형태	액체
농도	-
Storage	Aliquot 하여 -20°C 에 보관(12 개월 유효). 냉동/해동 반복을 피하십시오.
Shipping	Ice bags
버퍼	0.05% 아지다티륨 0.05% 보오단백질 및 50% 글리세롤 함유 PBS 용액에 정제된 항체
정제	천상정제

적용

희석 비율	WB 1:1000-1:2000
분자량	15 kDa

항원 정보

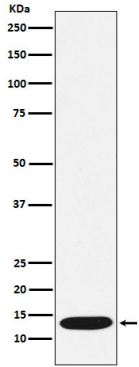
유전자명	CCL21
다른 이름	ECL; SLC; CKb9; TCA4; 6Ckine; SCYA21;;CCL21
유전자 ID	-
SwissProt ID	O00585
면역원	인간 CCL21 에서 유래한 합성 펩타이드

배경

조혈 억제 호르몬을 자극하는 인간 배양 세포 유형인 세포에 대한 호르몬을 나타내며 B 세포 대세포 또는 중간에 대한 나치입니다. 특히 미화 세포에 대한 유전 인자를 포함합니다.

연구 분야

이미지 데이터



안 CCL21 재조합 단백질 용액에서 CCL21 발현에 대한 웨스턴 블롯 분석