

**제품명: p60 CAF1** 토끼 단클론 항체

**카탈로그 번호: AMRe84378**

연구용 전용

## 요약

설명	재조합 토끼 단클론 항체
숙주	토끼
적용	WB, IHC, ICC/IF, ICC, FC, IP
반응성	인간
결합	비결합
변형	수정치 없음
아이소타입	IgG
클론성	단클론
형태	액체
농도	0.71mg/ml. 본 제품 농도는 제조 배치에 따라 다를 수 있습니다.
Storage	Aliquot 하여 $-20^{\circ}\text{C}$ 에 보관 (12 개월 유효). 냉동/해동 반복을 피하십시오.
Shipping	Ice bags
버퍼	0.05% 아지다 트루프, 0.05% 보르딘 필릿, 50% 글리세롤 함유 PBS 용액 중 pH 7.4 형태
정제	천상 정제

## 적용

희석 비율	WB 1:1000-1:2000, IHC 1:100-1:200, ICC/IF 1:50-1:200, ICC 1:50-1:200, FC 1:20-1:100, IP 1:20-1:50
분자량	Calculated MW: 61 kDa ; Observed MW: 70 kDa

## 항원 정보

유전자명	p60 CAF1
다른 이름	CAF 1A; CAF IP60; CAF-1; CAF1; CAF1A; CAF1P60; CHAF1B; MPHOSPH7; MPP7;; CAF 1 subunit B
유전자 ID	-
SwissProt ID	Q13112
면역원	인간 CAF 1 서브유닛 B 에서 유래한 항원입니다.

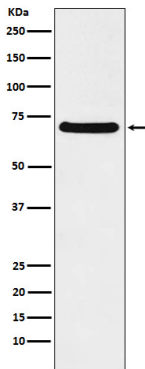
## 배경

DNA 복제 및 DNA 복구 과정에서 크로마틴 구조를 매개하는 것으로 알려진 복합체이다. 핵에서 복제 중인 DNA 에 하등 단백질을 조합한다. CAF-1 은 뉴클레오솜 구조의 첫 번째 단계로 새로 합성된 H3 와 H4 를 복제 중인 DNA 로 가져온다. 하등 H2A/H2B 는 DNA 복제 후 이 크로마틴 전체에 결합하여 하등 단백질을 안정화할 수 있다.

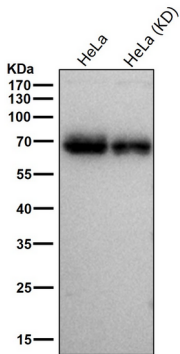
## 연구 분야

-

## 이미지 데이터



Caco2 세포 용출물에서 p60 CAF1 발현에 대한 웨스턴 블롯 분석



도대어은살에서 시간동안 1:2K 하등 단백질을 사용한다.