

제품명: PLCB3 토끼 단클론 항체

카탈로그 번호: AMRe84377

연구용 전용

요약

설명	재조합 토끼 단클론 항체
숙주	토끼
적용	WB, IHC
반응성	인간
결합	비결합
변형	수정치 없음
아이소타입	IgG
클론성	단클론
형태	액체
농도	-
Storage	Aliquot 하여 -20°C 에 보관(12개월 유효). 냉동/해동 반복을 피하십시오.
Shipping	Ice bags
버퍼	0.05% 아지다티움, 0.05% 보르나트, 50% 글세롤 함유 PBS 용액에 정제된 항체
정제	천상정제

적용

희석 비율	WB 1:1000-1:2000, IHC 1:100-1:200
분자량	Calculated MW: 139 kDa ; Observed MW: 150 kDa

항원 정보

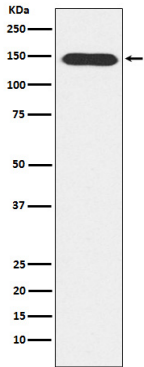
유전자명	PLCB3
다른 이름	Phosphoinositide phospholipase C; Phospholipase C beta 3; PLC beta 3; Plcb3;; PLCB3
유전자 ID	-
SwissProt ID	Q01970
면역원	인간 PLCB3 에서 유래한 합성 펩타이드

배경

이 항체는 포스포리파제 C (PLC) 과 아보스톨 1,4,5- 트라이포스페이트 (IP3) 의 생성을 활성화 시키는 포스포리파제 C 효소에 의해 매개됩니다.

연구 분야

이미지 데이터



A431 세포에서 PLCB3 발현에 대한 웨스턴 블롯 분석