

제품명: RCC1 토끼 단클론 항체

카탈로그 번호: AMRe84375

연구용 전용

요약

설명	재조합 토끼 단클론 항체
숙주	토끼
적용	WB, IHC, ICC/IF, ICC, FC, IP
반응성	인간 쥐 생체
결합	비결합
변형	수정치 없음
아이소타입	IgG
클론성	단클론
형태	액체
농도	-
Storage	Aliquot 하여 -20°C 에 보관(12개월 유효). 냉동/해동 반복을 피하십시오.
Shipping	Ice bags
버퍼	0.05% 아지다티딘, 0.05% 보르나트, 50% 글리세롤 함유 PBS 용액(정제된 형태)
정제	천상정제

적용

희석 비율	WB 1:1000-1:2000, IHC 1:100-1:200, ICC/IF 1:50-1:200, ICC 1:50-1:200, FC 1:20-1:100, IP 1:20-1:50
분자량	45 kDa

항원 정보

유전자명	RCC1
다른 이름	RCC1; RCC1-I; SNHG3-RCC1; CHC1;;RCC1
유전자 ID	-
SwissProt ID	P18754
면역원	인간 RCC1 에피토폴임

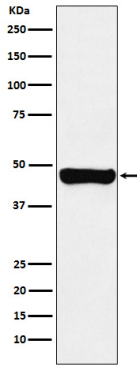
배경

RAN 에 결합 GDP 를 GTP 로 교환하는 것을 촉진하는 구아닌 뉴클레오타이드 결합 단백질은 핵 내 및 세포질에서 RAN 매개에 중추적인 역할을 한다.

연구 분야

-

이미지 데이터



A431 세포에서 RCC1 발현에 대한 Western blot 분석