

**제품명: ODC1** 토끼 단클론 항체

**카탈로그 번호: AMRe84374**

연구용 전용

## 요약

설명	재조합 토끼 단클론 항체
숙주	토끼
적용	WB
반응성	인간 쥐 생체
결합	비결합
변형	수정치 없음
아이소타입	IgG
클론성	단클론
형태	액체
농도	0.61mg/ml. 본 제품의 농도는 재조비에 따라 다를 수 있습니다.
Storage	Aliquot 하여 $-20^{\circ}\text{C}$ 에 보관 (12 개월 유효). 냉동/해동 반복을 피하십시오.
Shipping	Ice bags
버퍼	0.05% 아지다 트루름 0.05% 보오 단백질 및 50% 글리세롤 함유된 PBS 용액에 정제된 항체
정제	천상정제

## 적용

희석 비율	WB 1:1000-1:2000
분자량	51 kDa

## 항원 정보

유전자명	ODC1
다른 이름	Dodc1; ODC; Odc1; ODC2; RNODC;; Ornithine decarboxylase
유전자 ID	-
SwissProt ID	P11926
면역원	인간 ODC1 단백질 추출물에서 유래한 항원입니다.

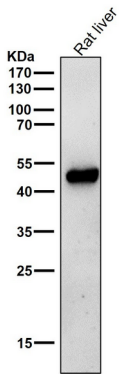
## 배경

이 항체는 ODC1 단백질을 특이적으로 인식하는 폴리클로날 항체입니다. 숙주 단백질을 포함하지 않는 폴리클로날 항체는 단백질-단백질 상호작용을 연구하는 데 유용하며, DNA 칩에서 단백질-단백질 상호작용을 연구하는 데도 유용합니다.

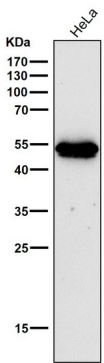
## 연구 분야

-

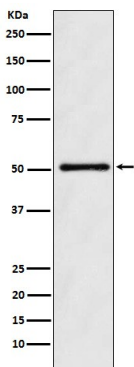
## 이미지 데이터



도라임솔에서 시간용1:2K 확인항를 시험하다



도라임솔에서 시간용1:2K 확인항를 시험하다



K562 세포용에서 ODC1 발에 대한 분석