

**제품명: NPC1L1** 토끼 단클론 항체

**카탈로그 번호: AMRe84373**

연구용 전용

## 요약

설명	재조합 토끼 단클론 항체
숙주	토끼
적용	WB
반응성	인간
결합	비결합
변형	수정치 없음
아이소타입	IgG
클론성	단클론
형태	액체
농도	-
Storage	Aliquot 하여 $-20^{\circ}\text{C}$ 에 보관(12 개월 유효). 냉동/해동 반복을 피하십시오.
Shipping	Ice bags
버퍼	0.05% 아지다티륨 0.05% 보오단백질 및 50% 글리세롤 함유된 PBS 용액에 정제된 항체
정제	천상정제

## 적용

희석 비율	WB 1:1000-1:2000
분자량	149 kDa

## 항원 정보

유전자명	NPC1L1
다른 이름	NPC1 LIKE 1; NPC1L1;;NPC1L1
유전자 ID	-
SwissProt ID	Q9UHC9
면역원	인간 NPC1L1 에서 유래한 합성 펩타이드

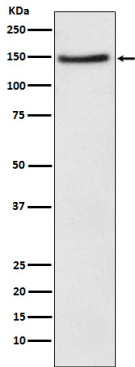
## 배경

콜레스테롤 합성에 중요한 역할을 한다. 정상 상태에서 이 단백질을 콜레스테롤 합성에 관여하는 효소들을 운반하는 콜레스테롤 운반 단백질인 NPC1L1은 NPC1L1을 억제하고 콜레스테롤 수치를 낮추는 데에 기여하는 것으로 알려져 있다.

## 연구 분야

-

## 이미지 데이터



HeLa 세포에서 Niemann Pick C1 Like 1 발현에 대한 단백질 분석