

제품명: IL23 토끼 단클론 항체

카탈로그 번호: AMRe84369

연구용 전용

요약

설명	재조합 토끼 단클론 항체
숙주	토끼
적용	WB
반응성	인간
결합	비결합
변형	수정치 없음
아이소타입	IgG
클론성	단클론
형태	액체
농도	-
Storage	Aliquot 하여 -20°C 에 보관(12 개월 유효). 냉동/해동 반복을 피하십시오.
Shipping	Ice bags
버퍼	0.05% 아지다티륨 0.05% 보르나비리딘 50% 글리세롤 함유 PBS 용액(정제된 형태)
정제	천상정제

적용

희석 비율	WB 1:1000-1:2000
분자량	21 kDa

항원 정보

유전자명	IL23
다른 이름	IL 23A; IL 23p19; IL12B; IL23; IL23a; IL23P19; P19; SGRF;;IL 23A
유전자 ID	-
SwissProt ID	Q9NPF7
면역원	인간 IL 23A 에 유한한 합성 펩타이드

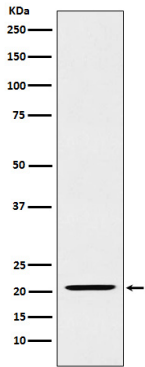
배경

IL12B 외 결합 부위 및 특정 면에서 인 결합하는 중성 인터루킨-23을 형성한다. 수컷과 대립 부위 같은 저서에서 분화되어 IL12RB1 과 IL23R 로 구성된 중성 인터루킨 결합 부위에 JAK2 와 TYK2 를 활성화하고 이를 수용체 인산화 STAT3 와 STAT4 의 인화를 유도하는 결합 부위를 형성한다.

연구 분야

-

이미지 데이터



Raji 세포에서 IL23 발현에 대한 단백질 분석