

**제품명: p150 CAF1** 토끼 단클론 항체

**카탈로그 번호: AMRe84368**

연구용 전용

## 요약

|          |  |
|----------|--|
| 설명       | 재조합 토끼 단클론 항체  |
| 숙주       | 토끼   |
| 적용       | WB, IHC, ICC/IF, ICC, FC, IP                                       |
| 반응성      | 인간   |
| 결합       | 비결합  |
| 변형       | 수정치 없음   |
| 아이소타입    | IgG  |
| 클론성      | 단클론  |
| 형태       | 액체   |
| 농도       | 0.71mg/ml. 본 제품의 농도는 재조비에 따라 다를 수 있습니다.                            |
| Storage  | Aliquot 하여 $-20^{\circ}\text{C}$ 에 보관 (12 개월 유효). 냉동/해동 반복을 피하십시오. |
| Shipping | Ice bags   |
| 버퍼       | 0.05% 아지다 트루름, 0.05% 보오단백질 및 50% 글리세롤 함유된 PBS 용액에 저장된 항체           |
| 정제       | 천상정제   |

## 적용

|       |   |
|-------|---|
| 희석 비율 | WB 1:1000-1:2000, IHC 1:100-1:200, ICC/IF 1:50-1:200, ICC 1:50-1:200, FC 1:20-1:100, IP 1:20-1:50 |
| 분자량   | Calculated MW: 107 kDa ; Observed MW: 150 kDa   |

## 항원 정보

|              |  |
|--------------|--|
| 유전자명         | p150 CAF1  |
| 다른 이름        | CAF; CAF1; CAF1P150; CHAF1A; DCAF1; hp15; P150;; CAF 1 subunit A |
| 유전자 ID       | -  |
| SwissProt ID | Q13111   |
| 면역원          | 인간 CAF 1 서브유닛 A에서 유래한 항원 펩타이드                                    |

## 배경

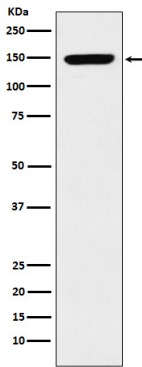
CAF-1 복합체 구성요인인 CAF-1은 DNA 복제 및 DNA 복구에서 중요한 역할을 하는 것으로 알려져 있습니다. 또한, 이 복합체는 DNA 에어러스 8 량을 조절하는 역할을 합니다. CAF-1은

뉴클레오타이드 합성 단계에 포함되는 H3 및 H4를 제외한 DNA 복제 중 DNA 복제 후이코소미에 결합하여 DNA를 안정화시킵니다. 또한 DNA 중합효소에서  
 새로 합성된 DNA 복제를 포함한 DNA 복제 부위를 인식하여 합성에 관여합니다.

## 연구 분야

-

## 이미지 데이터



K562 세포 용출액에서 p150 CAF1 발현에 대한 웨스턴 블롯 분석

도대은 샘플에서 시간당 1:1K 희석 농도를 사용합니다.

