

**제품명:** 파넥신 1 토끼 단클론 항체

**카탈로그 번호:** AMRe84367

연구용 전용

## 요약

설명	재조합토끼단클론항체
숙주	토끼
적용	WB,IP
반응성	인간
결합	비결합
변형	수정치아음
아이소타입	IgG
클론성	단클론
형태	액체
농도	-
Storage	Aliquot 하여 $-20^{\circ}\text{C}$ 에 보관(12 개월 유효). 냉동/해동 반복을 피하십시오.
Shipping	Ice bags
버퍼	0.05% 아지화나트륨, 0.05% 보르산, 질산 50%, 글리세롤 함유된 PBS 용액에 정제된 항체
정제	천상정제

## 적용

희석 비율	WB 1:1000-1:2000, IP 1:20-1:50
분자량	48 kDa

## 항원 정보

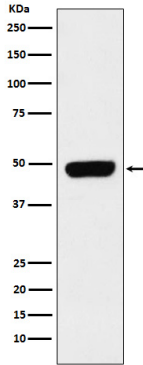
유전자명	Pannexin 1
다른 이름	innexin; MRS1; Pannexin 1; Panx1; PX1;;Pannexin 1
유전자 ID	-
SwissProt ID	Q96RD7
면역원	인 파넥신 1 에서 유한한 합성 펩타이드

## 배경

이 유전자는 다양한 동물에서 발견되며, 인간 게놈에서는 2개의 유전자로 구성되어 있습니다. 이 단백질은 CNS에 풍부하게 발현되며, 양친형 세포 접합에 함께 발현됩니다.

## 연구 분야

## 이미지 데이터



Caco-2 세포에서 Pannexin 1 발현에 대한 단백질 분석