

제품명: PSMA1 토끼 단클론 항체

카탈로그 번호: AMRe84364

연구용 전용

요약

설명	재조합 토끼 단클론 항체
숙주	토끼
적용	WB, IHC, ICC/IF, ICC, FC, IP
반응성	인간 췌장
결합	비결합
변형	수정치 없음
아이소타입	IgG
클론성	단클론
형태	액체
농도	-
Storage	Aliquot 하여 -20°C 에 보관(12개월 유효). 냉동/해동 반복을 피하십시오.
Shipping	Ice bags
버퍼	0.05% 아지다티딘, 0.05% 보르나이트, 50% 글리세롤 함유된 PBS 용액에 저장된 형태
정제	천상정제

적용

희석 비율	WB 1:1000-1:2000, IHC 1:100-1:200, ICC/IF 1:50-1:200, ICC 1:50-1:200, FC 1:20-1:100, IP 1:20-1:50
분자량	30 kDa

항원 정보

유전자명	PSMA1
다른 이름	NU; HC2; PROS30; psmA1; PSC2; Proteasome 20S C2;; PSMA1
유전자 ID	-
SwissProt ID	P25786
면역원	인간 PSMA1 에 사용된 합성 펩타이드

배경

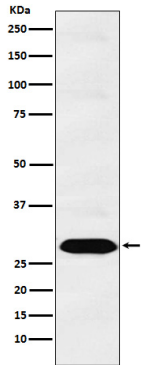
20S 코어 단백질의 구성요소로 다른 세포 내 단백질에 결합한다. 이 항체는 인간 조직에 결합하여 세포 내 여러 단백질의 열수행과 함께 19S 조절단위와 결합하여 26S 프로테아좀을 형성한다.

, 따라서 유비쿼터스 단백질인 ATP 의존적 분해소이다

연구 분야

-

이미지 데이터



PC3 세포 용출액에서 20S C2 발현에 대한 웨스턴 블롯 분석