

**제품명: LEFTY1+LEFTY2** 토끼 단클론 항체

**카탈로그 번호: AMRe84363**

연구용 전용

## 요약

설명	재조합 토끼 단클론 항체
숙주	토끼
적용	WB, IP
반응성	인간 췌장
결합	비결합
변형	수정치 없음
아이소타입	IgG
클론성	단클론
형태	액체
농도	0.71mg/ml. 본 제품의 농도는 재조합에 따라 다를 수 있습니다.
Storage	Aliquot 하여 $-20^{\circ}\text{C}$ 에 보관 (12 개월 유효). 냉동/해동 반복을 피하십시오.
Shipping	Ice bags
버퍼	0.05% 아지다 트롬 0.05% 보온 단백질 및 50% 글세롤 함유 PBS 용액 정제된 형태
정제	천상 정제

## 적용

희석 비율	WB 1:1000-1:2000, IP 1:20-1:50
분자량	Calculated MW: 41 kDa ; Observed MW: 34.44 kDa

## 항원 정보

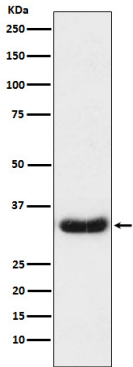
유전자명	LEFTY1+LEFTY2
다른 이름	EBAF; LEFTA; LEFTB; LEFTY1; LEFTYA; LEFTYB; PSEC0024; TGFB4;; LEFTY
유전자 ID	-
SwissProt ID	O00292
면역원	인간 LEFTY 에서 유래한 합성 펩타이드

## 배경

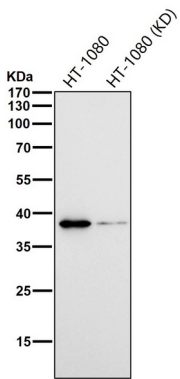
LEFTY2 및 NODAL 의 조절은 조류 축삭경에 필수적입니다.

## 연구 분야

## 이미지 데이터



Caco2 세포에서 LEFTY1 + LEFTY2 발현에 대한 단백질 분석



도리은셀에서 시간당 1:1000 희석한 항체를 사용한다