

**제품명: TRAP1** 토끼 단클론 항체

**카탈로그 번호: AMRe84362**

연구용 전용

## 요약

설명	재조합토끼단클론항체
숙주	토끼
적용	WB,IHC,ICC/IF,ICC
반응성	인간
결합	비결합
변형	수정치아음
아이소타입	IgG
클론성	단클론
형태	액체
농도	-
Storage	Aliquot 하여 $-20^{\circ}\text{C}$ 에 보관(12 개월 유효). 냉동/해동 반복을 피하십시오.
Shipping	Ice bags
버퍼	0.05% 아지다블루 0.05% 보오단백질 및 50% 글리세롤 함유된 PBS 용액에 저장된 항체
정제	천상정제

## 적용

희석 비율	WB 1:1000-1:2000,IHC 1:100-1:200,ICC/IF 1:50-1:200,ICC 1:50-1:200
분자량	Calculated MW: 80 kDa ; Observed MW: 75 kDa

## 항원 정보

유전자명	TRAP1
다른 이름	HSP75; HSP90L; Trap1;;Hsp75
유전자 ID	-
SwissProt ID	Q12931
면역원	인간 Hsp75 에서 유래한 합성 펩타이드

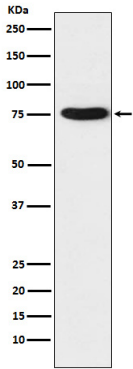
## 배경

ATPase 활동을 하는 새로운 단백질이다. PINK1 및 미토콘드리아 복합체 의 미토콘드리아 막에 국한된 기능에 관여한다. 산화안화효소성 반응에 의해 조절되며 미토콘드리아 호흡을 억제하는 음성 조절자이다. TRAP1 이 미토콘드리아 호흡에 미치는 영향은 미토콘드리아 SRC 조절 및 SDHA 억제 통계를 매개하는 것으로 추정된다.

## 연구 분야

-

## 이미지 데이터



K562 세포에서 TRAP1 발현에 대한 단백질 분석