

제품명: PAF1 토끼 단클론 항체

카탈로그 번호: AMRe84360

연구용 전용

요약

설명	재조합 토끼 단클론 항체
숙주	토끼
적용	WB
반응성	인간 췌장
결합	비결합
변형	수정치 없음
아이소타입	IgG
클론성	단클론
형태	액체
농도	-
Storage	Aliquot 하여 -20°C 에 보관(12 개월 유효). 냉동/해동 반복을 피하십시오.
Shipping	Ice bags
버퍼	0.05% 아지드 트류스 0.05% 보르나트 50% 글세롤 함유 PBS 용액에 정제된 항체
정제	천상정제

적용

희석 비율	WB 1:1000-1:2000
분자량	Calculated MW: 60 kDa ; Observed MW: 80 kDa

항원 정보

유전자명	PAF1
다른 이름	hPAF1; PAF1; PD2;;PAF1
유전자 ID	-
SwissProt ID	Q8N7H5
면역원	인간 PAF1 에서 유래한 항원입니다

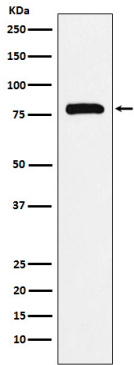
배경

PAF1 복합체(PAF1C)의 구성요소인 PAF1C는 RNA 중합효소 II에 의한 전사 과정에서 다양한 기능을 수행하며, 배설체의 발달 및 생유전 조절에 관여한다. PAF1C는 POLR2A CTD의 인산화 및 'Ser-2'와 'Ser-5' 인산화의 상호작용을 통해 RNA 중합효소 II와 결합하여 전사에 관여한다. PAF1C는 TCEA1 과목적으로도 새치호를 내지 않고, DSIF 복합체 및 HTATSF1 과 결합하여 작용한다.

연구 분야

-

이미지 데이터



K562 세포에서 PAF1 발현에 대한 단백질 분석