

제품명: MCM4 토끼 단클론 항체

카탈로그 번호: AMRe84358

연구용 전용

요약

설명	재조합 토끼 단클론 항체
숙주	토끼
적용	WB, FC, IP
반응성	인간 위
결합	비결합
변형	수정치 없음
아이소타입	IgG
클론성	단클론
형태	액체
농도	-
Storage	Aliquot 하여 -20°C 에 보관(12 개월 유효). 냉동/해동 반복을 피하십시오.
Shipping	Ice bags
버퍼	0.05% 아지다티륨 0.05% 보오단백질 및 50% 글리세롤 함유 PBS 용액에 정제된 형태
정제	천상정제

적용

희석 비율	WB 1:1000-1:2000, FC 1:20-1:100, IP 1:20-1:50
분자량	97 kDa

항원 정보

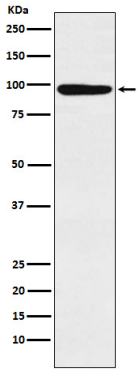
유전자명	MCM4
다른 이름	CDC21; CDC54; hCdc21; P1-CDC21;;MCM4
유전자 ID	-
SwissProt ID	P33991
면역원	인간 MCM4 에피토포인 항원 펩타이드

배경

전체에서 세 주당 한번 발생하는 DNA 복제기 및 인에 관련된 것으로 추정되는 체할기체 MCM2-7 복합체(MCM 복합체)의 구성요소로 작용한다

연구 분야

이미지 데이터



Molt-4 세포에서 MCM4 발현에 대한 분석