

제품명: RYK 토끼 단클론 항체

카탈로그 번호: AMRe84357

연구용 전용

요약

설명	재조합 토끼 단클론 항체
숙주	토끼
적용	WB, IHC, ICC/IF, ICC, FC, IP
반응성	인간
결합	비결합
변형	수정치 없음
아이소타입	IgG
클론성	단클론
형태	액체
농도	-
Storage	Aliquot 하여 -20°C 에 보관(12개월 유효). 냉동/해동 반복을 피하십시오.
Shipping	Ice bags
버퍼	0.05% 아지다티딘, 0.05% 보르나트, 50% 글리세롤 함유 PBS 용액에 정제된 항체
정제	천상정제

적용

희석 비율	WB 1:1000-1:2000, IHC 1:100-1:200, ICC/IF 1:50-1:200, ICC 1:50-1:200, FC 1:20-1:100, IP 1:20-1:50
분자량	Calculated MW: 68 kDa ; Observed MW: 72 kDa

항원 정보

유전자명	RYK
다른 이름	ERK 3; JTK5; JTK5A; Ryk; RYK1; Vik;; RYK
유전자 ID	-
SwissProt ID	P34925
면역원	인간 RYK 에피토프

배경

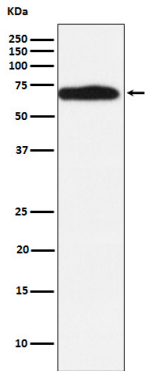
WNT1, WNT3, WNT3A, WNT5A 외 같은 Wnt 단백질 FZD8 과 함께 보 수용체 역할을 한다. 신경세포와 척추류 뇌 형성 및 발달에 관여한다. WNT3 지극히 용해성이다.

C-말린 단백질에서 질이 열여주고 생선 C-말린 단백질에서 질이 열여주고 동어상 분별에 중한 역할을 한다

연구 분야

-

이미지 데이터



MCF7 세포에서 RYK 발현에 대한 웨스턴 블롯 분석