

제품명: 카텡신 S 토끼 단클론 항체

카탈로그 번호: AMRe84355

연구용 전용

요약

설명	재조합토끼단클론항체
숙주	토끼
적용	WB,IHC,ICC/IF,ICC
반응성	인간
결합	비결합
변형	수정치아음
아이소타입	IgG
클론성	단클론
형태	액체
농도	-
Storage	Aliquot 하여 -20°C 에 보관(12 개월 유효). 냉동/해동 반복을 피하십시오.
Shipping	Ice bags
버퍼	0.05% 아지다티륨, 0.05% 보르나트, 50% 글리세롤 함유 PBS 용액(정제항체)
정제	천상정제

적용

희석 비율	WB 1:1000-1:2000, IHC 1:100-1:200, ICC/IF 1:50-1:200, ICC 1:50-1:200
분자량	Calculated MW: 37 kDa ; Observed MW: 25 kDa

항원 정보

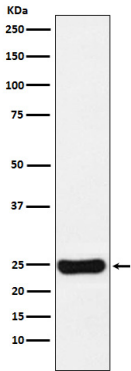
유전자명	Cathepsin S
다른 이름	CTSS; Cathepsin S; Cat-s; CATS;;Cathepsin S
유전자 ID	-
SwissProt ID	P25774
면역원	인간 카텡신 S 에피토폴리펩타이드

배경

타우 단백질은 MHC 클래스 II 분자에서 펩타이드를 제시하는 데 중요한 역할을 하는 핵 단백질이다. 이 단백질의 결함은 알츠하이머 및 카텡신 N 의 특성 부분적으로 유발한다.

연구 분야

이미지 데이터



U87-MG 세포용질에서 카탈라아제 발현에 대한 웨스턴 블롯 분석