

제품명: EHD1 토끼 단클론 항체

카탈로그 번호: AMRe84351

연구용 전용

요약

설명	재조합 토끼 단클론 항체
숙주	토끼
적용	WB, IHC, ICC/IF, ICC, FC, IP
반응성	인간 쥐 생체
결합	비결합
변형	수정치 없음
아이소타입	IgG
클론성	단클론
형태	액체
농도	-
Storage	Aliquot 하여 -20°C 에 보관(12개월 유효). 냉동/해동 반복을 피하십시오.
Shipping	Ice bags
버퍼	0.05% 아지다 트루블 0.05% 보오 단백질 및 50% 글세롤 함유된 PBS 용액에 저장된 형태
정제	천상정제

적용

희석 비율	WB 1:1000-1:2000, IHC 1:100-1:200, ICC/IF 1:50-1:200, ICC 1:50-1:200, FC 1:20-1:100, IP 1:20-1:50
분자량	61 kDa

항원 정보

유전자명	EHD1
다른 이름	EHD1; H PAST; hPAST1; PAST; PAST homolog 1; PAST1; Testilin;; EHD1
유전자 ID	-
SwissProt ID	Q9H4M9
면역원	인간 EHD1 에 유래한 항원 펩타이드

배경

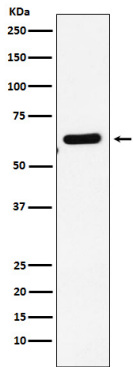
ATP 가수분해 활성을 조절하는 ATP 및 결합 단백질 복합체 구성 요소로서 근육 수축을 위한 ATP 가수분해 활성을 촉진한다. 근육 수축 및 발현을 조절하는 데 관여한다. 신경 성장 인자 및 근육 인슐린에 의해 조절된다.

간접 면역형광

연구 분야

-

이미지 데이터



HepG2 세포 용출액에 EHD1 발현에 대한 단백질 분석