

**제품명: FOXL2** 토끼 단클론 항체

**카탈로그 번호: AMRe84346**

연구용 전용

## 요약

설명	재조합 토끼 단클론 항체
숙주	토끼
적용	WB
반응성	인간
결합	비결합
변형	수정치 없음
아이소타입	IgG
클론성	단클론
형태	액체
농도	-
Storage	Aliquot 하여 $-20^{\circ}\text{C}$ 에 보관(12 개월 유효). 냉동/해동 반복을 피하십시오.
Shipping	Ice bags
버퍼	0.05% 아지다티움 0.05% 보르나트 50% 글리세롤 함유 PBS 용액(정제된 형태)
정제	천상정제

## 적용

희석 비율	WB 1:1000-1:2000
분자량	Calculated MW: 39 kDa ; Observed MW: 50 kDa

## 항원 정보

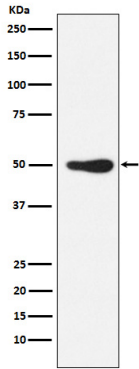
유전자명	FOXL2
다른 이름	BPES; BPES1; FOXL2; PFRK; PINTO; POF3;;FOXL2
유전자 ID	-
SwissProt ID	P58012
면역원	인간 FOXL2 에서 유래한 합성 펩타이드

## 배경

전조절자 난소 발달에 필수적인 핵 인자이며 체성 환경에서 프로그램된 억제 인자다. 새끼 새끼 유전자 SOX9 의 전사 억제 기능을 초과 발현하는 것을 방지한다.

## 연구 분야

## 이미지 데이터



Jurkat 세포에서 FOXL2 발현에 대한 단백질 분석