

제품명: ACVR1B 토끼 단클론 항체

카탈로그 번호: AMRe84345

연구용 전용

요약

| | |
|----------|--|
| 설명 | 재조합 토끼 단클론 항체 |
| 숙주 | 토끼 |
| 적용 | WB, IHC, ICC/IF, ICC |
| 반응성 | 인간 췌장 |
| 결합 | 비결합 |
| 변형 | 수정치 없음 |
| 아이소타입 | IgG |
| 클론성 | 단클론 |
| 형태 | 액체 |
| 농도 | 0.61mg/ml. 본 제품의 농도는 재조비에 따라 다를 수 있습니다. |
| Storage | Aliquot 하여 -20°C 에 보관 (12 개월 유효). 냉동/해동 반복을 피하십시오. |
| Shipping | Ice bags |
| 버퍼 | 0.05% 아지다티움, 0.05% 보르나트, 50% 글세롤 함유 PBS 용액 (정제된 형태) |
| 정제 | 천상정제 |

적용

| | |
|-------|--|
| 희석 비율 | WB 1:1000-1:2000, IHC 1:100-1:200, ICC/IF 1:50-1:200, ICC 1:50-1:200 |
| 분자량 | Calculated MW: 57 kDa ; Observed MW: 52 kDa |

항원 정보

| | |
|--------------|--|
| 유전자명 | ACVR1B |
| 다른 이름 | ACTR-IB; ACV1B ACVR1B ACVRLK4; SKR2;; ACVR1B |
| 유전자 ID | - |
| SwissProt ID | P36896 |
| 면역원 | 인간 ACVR1B 에피토프 |

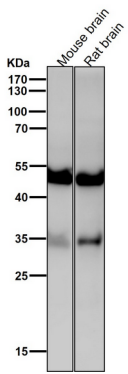
배경

막단백질은 키나아제인 형용수용체 2 형용수용체 (ACVR2A 또는 ACVR2B)와 막수용체를 형성한다. 이 수용체는 막단백질 세포에서 주로 발견되며, 신경, 근육 및 생식 기관과 관련된 FSH 생성, 생식 세포의 질서 및 면역 반응을 포함한 다양한 생리학적 과정을 조절한다.

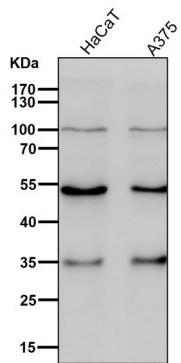
연구 분야

-

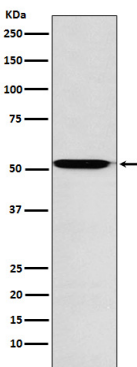
이미지 데이터



도리온소스에서 시간용량:1K 확인항를 시험하다.



도리온소스에서 시간용량:1K 확인항를 시험하다.



U87-MG 세포용량에서 ACVR1B 발현에 대한 분석