

**제품명: FRA2** 토끼 단클론 항체

**카탈로그 번호: AMRe84344**

연구용 전용

## 요약

설명	재조합 토끼 단클론 항체
숙주	토끼
적용	WB, FC, IP
반응성	인간 쥐 생체
결합	비결합
변형	수정치 없음
아이소타입	IgG
클론성	단클론
형태	액체
농도	0.71mg/ml. 본 제품 농도는 재조비에 따라 다를 수 있습니다.
Storage	Aliquot 하여 $-20^{\circ}\text{C}$ 에 보관 (12 개월 유효). 냉동/해동 반복을 피하십시오.
Shipping	Ice bags
버퍼	0.05% 아지다티움 0.05% 보르산 및 50% 글리세롤 함유 PBS 용액에 정제된 항체
정제	천상정제

## 적용

희석 비율	WB 1:1000-1:2000, FC 1:20-1:100, IP 1:20-1:50
분자량	Calculated MW: 35 kDa ; Observed MW: 45 kDa

## 항원 정보

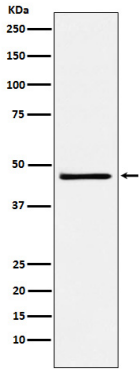
유전자명	FRA2
다른 이름	Fos L2; Fosl2; FRA 2;;FRA2
유전자 ID	-
SwissProt ID	P15408
면역원	인간 FRA2 에피토프 항원 펩타이드

## 배경

파생의 생체 크로마틴 결합 단백질이다. JUN 과 결합하여 LIF 전를 활성화한다. PGE2 에 의해 활성화된 세포에서 CEBPB 전를 활성화한다.

## 연구 분야

## 이미지 데이터



NCCIT 세포용질에서 FRA2 발현에 대한 Western blot 분석

모든 라인 샘플에서 시간당 1:2K 희석항체를 사용한다.

