

제품명: XRCC3 토끼 단클론 항체

카탈로그 번호: AMRe84342

연구용 전용

요약

설명	재조합토끼단클론항체
숙주	뉘끼
적용	WB,FC
반응성	인간 쥐 생체
결합	비결합
변형	수정치 없음
아이소타입	IgG
클론성	단클론
형태	액체
농도	-
Storage	Aliquot 하여 -20°C 에 보관(12 개월 유효). 냉동/해동 반복을 피하십시오.
Shipping	Ice bags
버퍼	0.05% 아지드 트류프 0.05% 보오 단백질 및 50% 글리세롤 함유된 PBS 용액에 정제된 항체
정제	천상정제

적용

희석 비율	WB 1:1000-1:2000, FC 1:20-1:100
분자량	Calculated MW: 38 kDa ; Observed MW: 42 kDa

항원 정보

유전자명	XRCC3
다른 이름	CMM6; XRCC3;;XRCC3
유전자 ID	-
SwissProt ID	O43542
면역원	인간 XRCC3 에서 유래한 항원 펩타이드

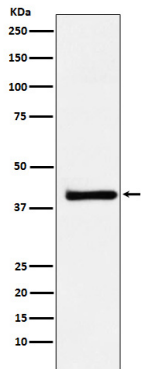
배경

중기 DNA 의 동재조합(HRR) 경로를 위해 염색체 손상 및 결손을 복구하는 것으로 알려져 있습니다. RAD51 및 RAD51C 가 존재하는 인공적으로 생성된 DNA 복제를 잘 인식할 수 있습니다.

연구 분야

-

이미지 데이터



HeLa 세포용 XRCC3 발현에 대한 단백질 분석