

제품명: Gli3 토끼 단클론 항체

카탈로그 번호: AMRe84339

연구용 전용

요약

설명	재조합 토끼 단클론 항체
숙주	토끼
적용	WB, ICC
반응성	인간
결합	비결합
변형	수정치 없음
아이소타입	IgG
클론성	단클론
형태	액체
농도	0.71mg/ml. 본 제품의 농도는 재조합에 따라 다를 수 있습니다.
Storage	Aliquot 하여 -20°C 에 보관 (12 개월 유효). 냉동/해동 반복을 피하십시오.
Shipping	Ice bags
버퍼	0.05% 아지다 트루름, 0.05% 보오 단백질 및 50% 글리세롤 함유 PBS 용액에 정제된 형태
정제	천상 정제

적용

희석 비율	WB 1:1000-1:2000, ICC 1:50-1:200
분자량	Calculated MW: 170 kDa ; Observed MW: 190 kDa

항원 정보

유전자명	Gli3
다른 이름	ACLS; GCPS; GLI3; GLI3FL; PAPA; PAPA1; PAPB; PHS; PPDIV;;GLI3
유전자 ID	-
SwissProt ID	P10071
면역원	인간 GLI3 에 유한한 합성 펩타이드

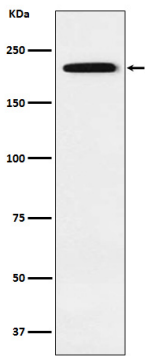
배경

GLI3는 Sonic hedgehog (Shh) 경로의 전 활성 인자이며 여러 가지 기능을 하며 서로 관련이 있습니다. 안티헤크로인 전계갈 형태 (GLI3FL)는 활성 인자 (GLI3A)로 작용하며 C-말단이 절단형인 GLI3R은 억제자로 작용합니다.

연구 분야

-

이미지 데이터



293 세포 용출액에서 Gli3 발현에 대한 웨스턴 블롯 분석

도리온은 샘플에서 시간당 1:1K 희석 방향을 사용합니다.

