

제품명: S1PR3 토끼 단클론 항체

카탈로그 번호: AMRe84336

연구용 전용

요약

설명	재조합 토끼 단클론 항체
숙주	묘
적용	WB
반응성	인간 쥐 생체
결합	비결합
변형	수정치 없음
아이소타입	IgG
클론성	단클론
형태	액체
농도	-
Storage	Aliquot 하여 -20°C 에 보관(12 개월 유효). 냉동/해동 반복을 피하십시오.
Shipping	Ice bags
버퍼	0.05% 아지다티움 0.05% 보르산질산 50% 글세롤 함유인 PBS 용액에 정제된 항체
정제	천상정제

적용

희석 비율	WB 1:1000-1:2000
분자량	42 kDa

항원 정보

유전자명	S1PR3
다른 이름	EDG3; LPB3; S1P3; S1pr3;;EDG3
유전자 ID	-
SwissProt ID	Q99500
면역원	인간 EDG3 에피토포인 항원

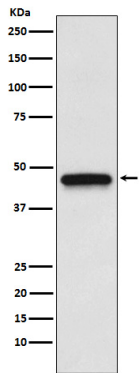
배경

리포팅 지질 리간체 - 인(S1P)의 수용체이다. S1P는 대뇌의 세포외액에 높은 농도를 나타내는 생체성 리포이드이다. 쥐의 HTC4 간세포에 결합할 경우 S1P에 의한 세포 증 및 세포 사멸 억제 효과를 나타내며, 이는 S1P 수용체와 결합하여 이루어진다.

연구 분야

-

이미지 데이터



HepG2 세포에서 S1PR3 발현에 대한 단백질 분석