

제품명: SDHC 토끼 단클론 항체

카탈로그 번호: AMRe84335

연구용 전용

요약

설명	재조합 토끼 단클론 항체
숙주	토끼
적용	WB, IHC
반응성	인간 쥐 생체
결합	비결합
변형	수정치 없음
아이소타입	IgG
클론성	단클론
형태	액체
농도	0.71mg/ml. 본 제품의 농도는 재조합에 따라 다를 수 있습니다.
Storage	Aliquot 하여 -20°C 에 보관 (12 개월 유효). 냉동/해동 반복을 피하십시오.
Shipping	Ice bags
버퍼	0.05% 아지다 트루름, 0.05% 보오 단백질 및 50% 글리세롤 함유된 PBS 용액에 정제된 항체
정제	친상 정제

적용

희석 비율	WB 1:1000-1:2000, IHC 1:100-1:200
분자량	Calculated MW: 19 kDa ; Observed MW: 17 kDa

항원 정보

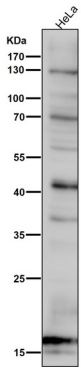
유전자명	SDHC
다른 이름	CYBL; PGL3; QPs1; SDH3; sdhC;;SDHC
유전자 ID	-
SwissProt ID	Q99643
면역원	인간 SDHC 에 사용된 합성 펩타이드

배경

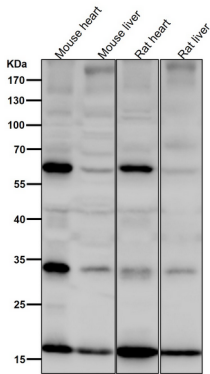
마르틴-이전자 단백질의 복합체 에르메고수신에 유래한 단백질을 암호화하는 유전자 산타수호(SDH)의 막 구성 단위

연구 분야

이미지 데이터



도래인샘에서 시간당1:2K 확인항를시험다



도래인샘에서 시간당1:2K 확인항를시험다