

제품명: NR2E1 토끼 단클론 항체

카탈로그 번호: AMRe84334

연구용 전용

요약

설명	재조합 토끼 단클론 항체
숙주	토끼
적용	WB
반응성	인간 쥐 생체
결합	비결합
변형	수정치 없음
아이소타입	IgG
클론성	단클론
형태	액체
농도	0.61mg/ml. 본 제품의 농도는 재조비에 따라 다를 수 있습니다.
Storage	Aliquot 하여 -20°C 에 보관 (12 개월 유효). 냉동/해동 반복을 피하십시오.
Shipping	Ice bags
버퍼	0.05% 아지다 트루름, 0.05% 보오단, 필립스 50% 글세롤 함유 PBS 용액 정제된 항체
정제	천상정제

적용

희석 비율	WB 1:1000-1:2000
분자량	Calculated MW: 43 kDa ; Observed MW: 48 kDa

항원 정보

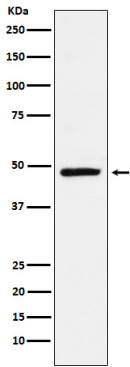
유전자명	NR2E1
다른 이름	hTII; nr2e1; TII; TLX; XTLL;;NR2E1
유전자 ID	-
SwissProt ID	Q9Y466
면역원	인간 NR2E1 에서 유래한 항원 펩타이드

배경

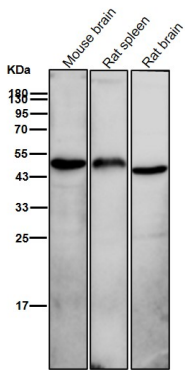
DNA 에 단클론 항체 결합은 유전자 서열인 핵심 DNA 서열인 '5'-AAGGTCA-3' 을 포함하는 핵심 반응 요소(HRE)에 결합하여 이 '5' 말단 클론 또는 수정체를 결합하는 데 관련한다.

연구 분야

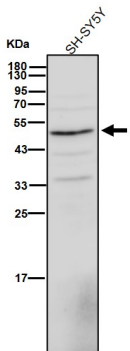
이미지 데이터



SH-SY5Y 세포용질에 NR2E1/Tailless 발현에 대한 단백질 분석



도래인살에서 시간용 1:2K 확인항체를 사용한다.



도래인살에서 시간용 1:2K 확인항체를 사용한다.