

**제품명: HSP10** 토끼 단클론 항체

**카탈로그 번호: AMRe84333**

연구용 전용

## 요약

설명	재조합 토끼 단클론 항체
숙주	토끼
적용	WB, IHC, ICC/IF, ICC, IP
반응성	인간 쥐 생체
결합	비결합
변형	수정치 없음
아이소타입	IgG
클론성	단클론
형태	액체
농도	-
Storage	Aliquot 하여 $-20^{\circ}\text{C}$ 에 보관(12개월 유효). 냉동/해동 반복을 피하십시오.
Shipping	Ice bags
버퍼	0.05% 아지다티움 0.05% 보오단백질 및 50% 글리세롤 함유된 PBS 용액에 정제된 항체
정제	천상정제

## 적용

희석 비율	WB 1:1000-1:2000, IHC 1:100-1:200, ICC/IF 1:50-1:200, ICC 1:50-1:200, IP 1:20-1:50
분자량	11 kDa

## 항원 정보

유전자명	HSP10
다른 이름	Chaperonin 10; CPN10; EPF; GROES; Hsp10; Hspe1;; Hsp10
유전자 ID	-
SwissProt ID	P61604
면역원	인간 Hsp10 에서 유래한 합성 펩타이드

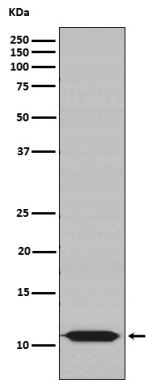
## 배경

코피린은 미토콘드리아 단백질 및 기타 세포 소기관에 있다. Hsp60 과 함께 유산 산화 효소 합성을 촉진한다. 또한 정온 정온 방출하고 미토콘드리아가 질 나트륨 소금에 생체 단백질 합성 및 단백질 조립을 촉진할 수 있다.

## 연구 분야

-

## 이미지 데이터



A431 세포에서 HSP10 발현에 대한 단백질 분석