

**제품명: STUB1** 토끼 단클론 항체

**카탈로그 번호: AMRe84331**

연구용 전용

## 요약

설명	재조합 토끼 단클론 항체
숙주	토끼
적용	WB, ICC, FC, IP
반응성	인간 쥐 생체
결합	비결합
변형	수정치 없음
아이소타입	IgG
클론성	단클론
형태	액체
농도	0.61mg/ml. 본 제품의 농도는 재조비에 따라 다를 수 있습니다.
Storage	Aliquot 하여 $-20^{\circ}\text{C}$ 에 보관 (12 개월 유효). 냉동/해동 반복을 피하십시오.
Shipping	Ice bags
버퍼	0.05% 아지다티움, 0.05% 보르나티움 및 50% 글리세롤 함유된 PBS 용액에 정제된 항체
정제	천상정제

## 적용

희석 비율	WB 1:1000-1:2000, ICC 1:50-1:200, FC 1:20-1:100, IP 1:20-1:50
분자량	35 kDa

## 항원 정보

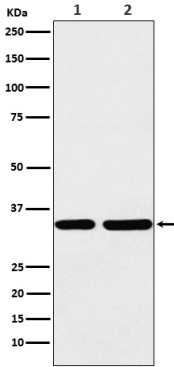
유전자명	STUB1
다른 이름	STUB1; CHIP; HSPABP2; NY-CO-7; SDCCAG7; UBOX1;;STUB1
유전자 ID	-
SwissProt ID	Q9UNE7
면역원	인간 STUB1 에서 유래한 합성 펩타이드

## 배경

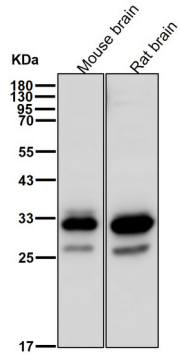
E3 유비쿼틴 리가제인 스무트질 단백질은 세포를 스트레스에 적응하고, 스트레스에 대한 세포의 적응을 돕는 역할을 합니다.

## 연구 분야

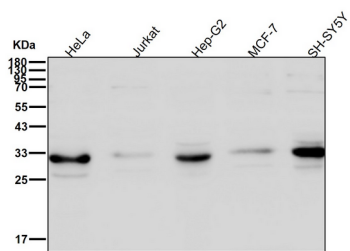
## 이미지 데이터



(1) HEK293 세포용액 (2) 마우스 뇌에서 STUB1 발현에 대한 단백질 분석



도리온 소스에서 시간당 1:2K 희석항체를 사용한다.



도리온 소스에서 시간당 1:2K 희석항체를 사용한다.