

제품명: ERP27 토끼 단클론 항체

카탈로그 번호: AMRe84329

연구용 전용

요약

설명	재조합토끼단클론항체
숙주	토끼
적용	WB,IHC,ICC/IF,ICC
반응성	인간 쥐 생체
결합	비결합
변형	수정치 없음
아이소타입	IgG
클론성	단클론
형태	액체
농도	-
Storage	Aliquot 하여 -20°C 에 보관(12 개월 유효). 냉동/해동 반복을 피하십시오.
Shipping	Ice bags
버퍼	0.05% 아지드 트류스 0.05% 보오단백질 및 50% 글리세롤 함유 PBS 용액에 저장된 항체
정제	천상정제

적용

희석 비율	WB 1:1000-1:2000,IHC 1:100-1:200,ICC/IF 1:50-1:200,ICC 1:50-1:200
분자량	30 kDa

항원 정보

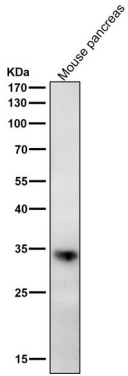
유전자명	ERP27
다른 이름	C12orf46; ERp27; PDIA8;;ERp27
유전자 ID	-
SwissProt ID	Q96DN0
면역원	인간 ERp27 에서 유래한 합성 펩타이드

배경

특정 조직에만 발현하며 접지 않은 접지 단백질 항원인 ERp27 PDIA3 를 유할 수 있습니다. C-말단 도메인 숙성 도메인 단백질 접지 결합한다

연구 분야

이미지 데이터



도판은 샘플에서 시간당 1:2K 확대하여 촬영합니다.