

제품명: 인간 IgG2 토끼 단클론 항체

카탈로그 번호: AMRe84328

연구용 전용

요약

설명	재조합토끼단클론항체
숙주	토끼
적용	WB,IHC,ICC/IF,ICC
반응성	인간
결합	비결합
변형	수정치 없음
아이소타입	IgG
클론성	단클론
형태	액체
농도	-
Storage	Aliquot 하여 -20°C 에 보관(12 개월 유효). 냉동/해동 반복을 피하십시오.
Shipping	Ice bags
버퍼	0.05% 아지다티움 0.05% 보르나트 및 50% 글리세롤 함유 PBS 용액(정제된 형태)
정제	천상정제

적용

희석 비율	WB 1:1000-1:2000,IHC 1:100-1:200,ICC/IF 1:50-1:200,ICC 1:50-1:200
분자량	Calculated MW: 36 kDa ; Observed MW: 53 kDa

항원 정보

유전자명	Human IgG2
다른 이름	IGHG2; immunoglobulin Gm2; immunoglobulin heavy constant gamma 2 (G2m marker);;Human IgG2
유전자 ID	-
SwissProt ID	P01859
면역원	인간 IgG2 에서 유래한 합성 펩타이드

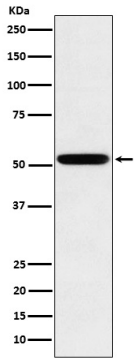
배경

면역글로불린 중 가장 흔한 항체로, B 세포에서 생성된 막결합 또는 분해된 형태이다. 체성 면역 단계에서 막결합 면역글로불린은 수체 역할을 수행하며 결합된 B 세포의 클론 증식과 면역 글로불린 분해는 항체의 농도를 유지한다. 분해된 면역글로불린은 체성 면역 효과 기간을 매개하여 결합 항원을 제거한다.

연구 분야

-

이미지 데이터



인간 상용물에서 인간 IgG2 발현에 대한 단백질 분석