

**제품명:** 스프라우티 2 토끼 단클론 항체

**카탈로그 번호:** AMRe84326

연구용 전용

## 요약

설명	재조합 토끼 단클론 항체
숙주	토끼
적용	WB, IHC, ICC/IF, ICC, IP
반응성	인간 쥐
결합	비결합
변형	수정치 없음
아이소타입	IgG
클론성	단클론
형태	액체
농도	0.61mg/ml. 본 제품의 농도는 재조비에 따라 다를 수 있습니다.
Storage	Aliquot 하여 -20°C 에 보관(12 개월 유효). 냉동/해동 반복을 피하십시오.
Shipping	Ice bags
버퍼	0.05% 아지다블루 0.05% 보오단백질 및 50% 글리세롤 함유 PBS 용액에 정제된 형태
정제	천상정제

## 적용

희석 비율	WB 1:1000-1:2000, IHC 1:100-1:200, ICC/IF 1:50-1:200, ICC 1:50-1:200, IP 1:20-1:50
분자량	Calculated MW: 35 kDa ; Observed MW: 42 kDa

## 항원 정보

유전자명	Sprouty2
다른 이름	hSPRY2; Sprouty2; SPRY2;; Spry 2
유전자 ID	-
SwissProt ID	O43597
면역원	인간 Spry 2 에서 유래한 합성 펩타이드

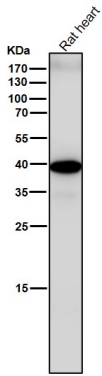
## 배경

섬유아세포 성장 인자(FGF) 경로의 조절자로서 FGF 매개 ERK1/2 인호를 억제하는 것으로 알려져 있다. 또한 FGF 유망수정제 일부는 FGF 경로 구성 요소의 기능을 억제하고 후기 기관 발달을 부정적으로 조절할 수 있다.

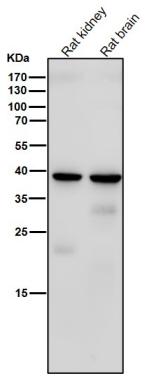
## 연구 분야

-

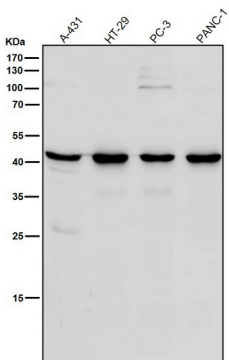
## 이미지 데이터



도래인살에서 시간용1:2K 확인항를시험다



도래인살에서 시간용1:2K 확인항를시험다



도래인살에서 시간용1:2K 확인항를시험다