

**제품명:** 플라스틴 L 토끼 단클론 항체

**카탈로그 번호:** AMRe84325

연구용 전용

## 요약

설명	재조합 토끼 단클론 항체
숙주	토끼
적용	WB, IHC, ICC/IF, ICC
반응성	인간 쥐 생체
결합	비결합
변형	수정치 없음
아이소타입	IgG
클론성	단클론
형태	액체
농도	0.71mg/ml. 본 제품의 농도는 재조비에 따라 다를 수 있습니다.
Storage	Aliquot 하여 $-20^{\circ}\text{C}$ 에 보관 (12 개월 유효). 냉동/해동 반복을 피하십시오.
Shipping	Ice bags
버퍼	0.05% 아지다티움 0.05% 보오단백질 및 50% 글리세롤 함유된 PBS 용액에 정제된 형태
정제	천상정제

## 적용

희석 비율	WB 1:1000-1:2000, IHC 1:100-1:200, ICC/IF 1:50-1:200, ICC 1:50-1:200
분자량	70 kDa

## 항원 정보

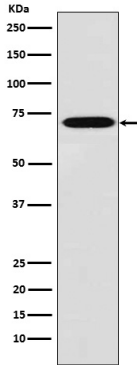
유전자명	Plastin L
다른 이름	CP64; L plastin; LC64P; LCP1; LPL; Lplastin; Plastin 2; PLS2;; Plastin 2
유전자 ID	-
SwissProt ID	P13796
면역원	인간 플라스틴 2에서 유래한 합성 펩타이드

## 배경

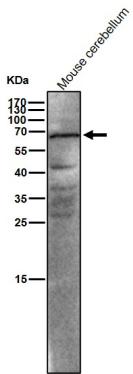
액틴 결합 단백질 TCR/CD3 및 CD2 또는 CD28 을 통한 보조자극에 대한 세포활성에 관여한다. IL2RA/CD25 및 CD69 의 세포 표면 발현을 조절한다.

## 연구 분야

## 이미지 데이터



THP1 세포용질에서 골수신 분해에 관여된 분획



모래은실에서 시간당 1:1K 하향향을 사용한다