

**제품명: OS9** 토끼 단클론 항체

**카탈로그 번호: AMRe84323**

연구용 전용

## 요약

설명	재조합 토끼 단클론 항체
숙주	토끼
적용	WB, IHC, ICC/IF, ICC, IP
반응성	인간 쥐 생체
결합	비결합
변형	수정치 없음
아이소타입	IgG
클론성	단클론
형태	액체
농도	-
Storage	Aliquot 하여 $-20^{\circ}\text{C}$ 에 보관(12개월 유효). 냉동/해동 반복을 피하십시오.
Shipping	Ice bags
버퍼	0.05% 아지다 트루프, 0.05% 보오 단백질 및 50% 글리세롤 함유 PBS 용액에 정제된 항체
정제	천상정제

## 적용

희석 비율	WB 1:1000-1:2000, IHC 1:100-1:200, ICC/IF 1:50-1:200, ICC 1:50-1:200, IP 1:20-1:50
분자량	Calculated MW: 76 kDa ; Observed MW: 83,97 kDa

## 항원 정보

유전자명	OS9
다른 이름	ERLEC2; Os9;; OS 9
유전자 ID	-
SwissProt ID	Q13438
면역원	인간 OS 9에서 유래한 합성 펩타이드

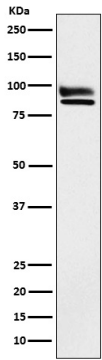
## 배경

레오포스틴(ER) 품질관 및 소체 관련 분(ERAD)에 관여한다. 레오포스틴은 소체로 잘못 접힌 단백질을 이 단백질은 단백질 접힘에 결여된 소체에서 고 유비퀴틴화 단백질의 분해를 촉진할 수 있다. . 가장 최근에는 TRPV4가 포함된다.

## 연구 분야

-

## 이미지 데이터



HeLa 세포에서 OS9 발현에 대한 단백질 분석