

**제품명: PICK1** 토끼 단클론 항체

**카탈로그 번호: AMRe84322**

연구용 전용

## 요약

설명	재조합토끼단클론항체
숙주	토끼
적용	WB,FC,IP
반응성	인간 쥐 생체
결합	비결합
변형	수정치 없음
아이소타입	IgG
클론성	단클론
형태	액체
농도	0.61mg/ml. 본제품의 농도는 재조비에 따라 다를 수 있습니다.
Storage	Aliquot 하여 $-20^{\circ}\text{C}$ 에 보관(12 개월 유효). 냉동/해동 반복을 피하십시오.
Shipping	Ice bags
버퍼	0.05% 아지다티륨 0.05% 보오닌 필립 50% 글시콜 함유인 PBS 용액에 정제된 항체
정제	천상정제

## 적용

희석 비율	WB 1:1000-1:2000, FC 1:20-1:100, IP 1:20-1:50
분자량	Calculated MW: 47 kDa ; Observed MW: 50 kDa

## 항원 정보

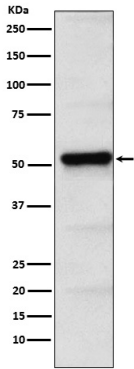
유전자명	PICK1
다른 이름	PICK 1; Pick1; PRKCABP;;PICK1
유전자 ID	-
SwissProt ID	Q9NRD5
면역원	인간 PICK1 에서 유래한 합성 펩타이드

## 배경

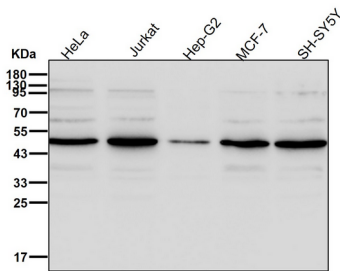
PDZ 인식 영역을 포함하는 다양한 단백질 결합 파트너를 조절하는 이 단백질은 중추 신경계에서 클로스트라틴에 결합하여 수용체 내화에서 조절 기능을 담당하는 것으로 알려져 있습니다. AMPA 수용체 및 기타 채널을 조절하는 것으로 밝혀졌으며, PRKCA 활성화에 의해 조절될 수 있으며, ASIC1/ASIC3 채널을 조절할 수도 있습니다.

## 연구 분야

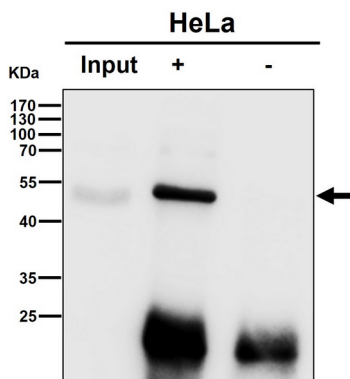
## 이미지 데이터



HeLa 세포용질에서 PICK1 발현에 대한 웨스턴 블롯 분석



도러온 샘플에서 시간당 1:2K 희석 농도를 사용한다.



항체 1:50로 희석하여 면역침전(IP) 분석을 수행했다 (wb는 1:2K로 희석)