

**제품명: EGR2** 토끼 단클론 항체

**카탈로그 번호: AMRe84320**

연구용 전용

## 요약

설명	재조합 토끼 단클론 항체
숙주	토끼
적용	WB
반응성	인간 췌장
결합	비결합
변형	수정치 없음
아이소타입	IgG
클론성	단클론
형태	액체
농도	0.61mg/ml. 본 제품의 농도는 재조합에 따라 다를 수 있습니다.
Storage	Aliquot 하여 $-20^{\circ}\text{C}$ 에 보관(12개월 유효). 냉동/해동 반복을 피하십시오.
Shipping	Ice bags
버퍼	0.05% 아지드 트롬, 0.05% 보르나이트 및 50% 글리세롤 함유 PBS 용액에 정제된 항체
정제	천상정제

## 적용

희석 비율	WB 1:1000-1:2000
분자량	Calculated MW: 50 kDa ; Observed MW: 53 kDa

## 항원 정보

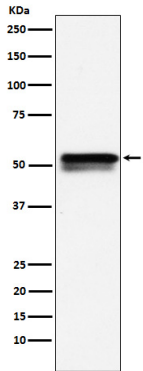
유전자명	EGR2
다른 이름	AT591; CMT1D; CMT4E;; egr2; KROX20;;EGR 2
유전자 ID	-
SwissProt ID	P11161
면역원	인간 EGR 2 에 사용된 합성 펩타이드

## 배경

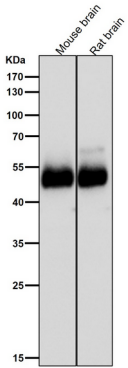
서열 특이적 DNA 결합 단백질로, 화학적 합성 유전 발현 조절 크로모솜에 관여하고, 마멸 형성 및 유전자 발현 조절에 관여하는 유전 발현 조절 크로모솜의 주요 구성 요소이다.

## 연구 분야

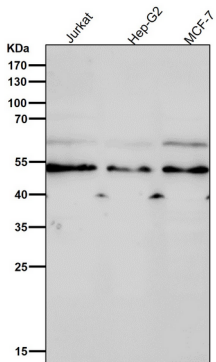
## 이미지 데이터



LnCaP 세포 용출액에서 EGR2 발현에 대한 단백질 분석



도래인 샘플에서 시간당 1:1K 희석항를 사용한다.



도래인 샘플에서 시간당 1:1K 희석항를 사용한다.