

제품명: 리핀 1 토끼 단클론 항체

카탈로그 번호: AMRe84315

연구용 전용

요약

설명	재조합토끼단클론항체
숙주	토끼
적용	WB,IHC,ICC/IF,ICC,FC,IP
반응성	인간
결합	비결합
변형	수정치 없음
아이소타입	IgG
클론성	단클론
형태	액체
농도	-
Storage	Aliquot 하여 -20°C 에 보관(12개월 유효). 냉동/해동 반복을 피하십시오.
Shipping	Ice bags
버퍼	0.05% 아지다티딘, 0.05% 보르나트, 50% 글리세롤 함유된 PBS 용액(정제된 형태)
정제	천상정제

적용

희석 비율	WB 1:1000-1:2000, IHC 1:100-1:200, ICC/IF 1:50-1:200, ICC 1:50-1:200, FC 1:20-1:100, IP 1:20-1:50
분자량	Calculated MW: 99 kDa ; Observed MW: 130 kDa

항원 정보

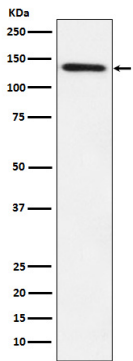
유전자명	Lipin1
다른 이름	Lipin-1; Lpin1; PAP1;; LPIN1
유전자 ID	-
SwissProt ID	Q14693
면역원	인간 LPIN1 에서 유래한 합성 펩타이드

배경

이 항체는 마우스 종교포도당 포도당 아제 효소 유전자로 코딩되는 포도당 및 포도당 아민 합성 효소 포도당을 다량으로 전하는 번을 축적하고 나서 인산염 저장 대를 조절한다

연구 분야

이미지 데이터



HepG2 세포에서 Lipin 1 발현에 대한 Western blot 분석