

제품명: HIF1AN 토끼 단클론 항체

카탈로그 번호: AMRe84314

연구용 전용

요약

설명	재조합 토끼 단클론 항체
숙주	토끼
적용	WB, IHC, ICC/IF, ICC, FC
반응성	인간
결합	비결합
변형	수정치 없음
아이소타입	IgG
클론성	단클론
형태	액체
농도	0.71mg/ml. 본 제품의 농도는 재분배에 따라 다를 수 있습니다.
Storage	Aliquot 하여 -20°C 에 보관 (12 개월 유효). 냉동/해동 반복을 피하십시오.
Shipping	Ice bags
버퍼	0.05% 아지다블루, 0.05% 보오단백질 및 50% 글리세롤 함유된 PBS 용액에 정제된 형태
정제	천상정제

적용

희석 비율	WB 1:1000-1:2000, IHC 1:100-1:200, ICC/IF 1:50-1:200, ICC 1:50-1:200, FC 1:20-1:100
분자량	40 kDa

항원 정보

유전자명	HIF1AN
다른 이름	FIH 1; FIH1; HIF1AN; HIF 1 alpha inhibitor
유전자 ID	-
SwissProt ID	Q9NWT6
면역원	인간 HIF 1 알파 억제제에서 유래한 합성 펩티드

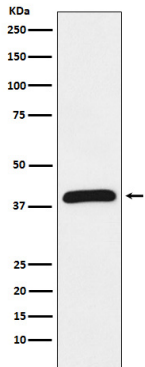
배경

C-말단 전활화 도메인 (CAD) 의 Asn-803' 부위에서 HIF-1 알파를 수산화 산소 산화시켜 정산 조건에서 수산화 Cbp/p300 상호작용 전활화 도메인을 포함한 전사 보조 인자 HIF-1의 상호작용을 억제합니다. HIF1A, VHL 및 히포틴아 탈아세틸라제와 상호작용을 통해 전사 억제에 관여합니다. NFKB1, NFKBIA, NOTCH1, ASB4, PPP1R12A 및 기타 ARD 함유 단백질은 관련 단백질인 ARD) 내 특정 아미노산 잔기를 수산화합니다.

연구 분야

-

이미지 데이터



Jurkat 세포 용출액에서 HIF1AN 발현에 대한 단백질 분석

도판은 샘플에서 시간당 1:1000 오프하인양을 사용한다

