

제품명: ILF3 토끼 단클론 항체

카탈로그 번호: AMRe84312

연구용 전용

요약

설명	재조합 토끼 단클론 항체
숙주	토끼
적용	WB, IHC, ICC/IF, ICC, FC, IP
반응성	인간
결합	비결합
변형	수정치 없음
아이소타입	IgG
클론성	단클론
형태	액체
농도	0.71mg/ml. 본 제품의 농도는 재조비에 따라 다를 수 있습니다.
Storage	Aliquot 하여 -20°C 에 보관(12개월 유효). 냉동/해동 반복을 피하십시오.
Shipping	Ice bags
버퍼	0.05% 아지다티움, 0.05% 보르산, 5% 글리세롤 함유된 PBS 용액에 정제된 항체
정제	천상정제

적용

희석 비율	WB 1:1000-1:2000, IHC 1:100-1:200, ICC/IF 1:50-1:200, ICC 1:50-1:200, FC 1:20-1:100, IP 1:20-1:50
분자량	Calculated MW: 95 kDa ; Observed MW: 95,110 kDa

항원 정보

유전자명	ILF3
다른 이름	CBTF; DRBF; MMP4; MPP4; NF90; NFAR; NF110; NF90a; NF90b; NFAR2; TCP80; DRBP76; NF110b; NFAR-1; TCP110; MPHOSPH4; NF-AT-90;; ILF3
유전자 ID	-
SwissProt ID	Q12906
면역원	인간 ILF3 에서 유래한 합성 펩타이드

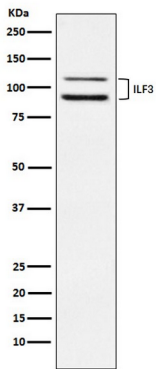
배경

이 중기 RNA 에 의해 잘라진 유전자 발현 전 후 단계에 추출수있고 상전비 글루시어(GCase) 및 mRNA 의 동 위 결합이 번역체 단탈수할수있으며 이도 폴림에 대한 결을 의함으로 써GCase mRNA 번역개 단에서 가할것이다

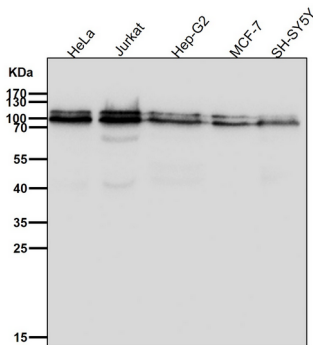
연구 분야

-

이미지 데이터



HeLa 세포용량에서 ILF3 발현에 대한 단백질 분석



도른은살에서 시간동인:2K 학된항를 사용한다