

**제품명: TRIM29** 토끼 단클론 항체

**카탈로그 번호: AMRe84310**

연구용 전용

## 요약

설명	재조합 토끼 단클론 항체
숙주	토끼
적용	WB
반응성	인간 쥐 생체
결합	비결합
변형	수정치 없음
아이소타입	IgG
클론성	단클론
형태	액체
농도	-
Storage	Aliquot 하여 $-20^{\circ}\text{C}$ 에 보관(12 개월 유효). 냉동/해동 반복을 피하십시오.
Shipping	Ice bags
버퍼	0.05% 아지다티륨 0.05% 보오단백질 및 50% 글리세롤 함유 PBS 용액(정제된 형태)
정제	천상정제

## 적용

희석 비율	WB 1:1000-1:2000
분자량	Calculated MW: 66 kDa ; Observed MW: 68 kDa

## 항원 정보

유전자명	TRIM29
다른 이름	ATDC; TRIM29;;TRIM29
유전자 ID	-
SwissProt ID	Q14134
면역원	인간 TRIM29 에피토프 함유한 단백질

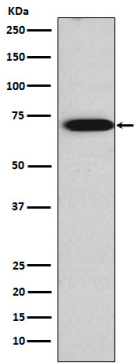
## 배경

TRIM29는 후천 면역 또는 선천 면역에 대한 세포 신호 전달에 중요한 역할을 합니다. 기본적으로 TRIM29는 라즈미에서 KBKG/NEMO와 상호작용하여 Lys-48' 유비쿼틴을 유도하고 결합 분해합니다. 이 자체 형질 전환은 발암성 세포의 성장을 억제한다. 또한 유한상호작용 STING1의 Lys-48' 유비쿼틴을 유도하여 분해를 일으킵니다.

## 연구 분야

-

## 이미지 데이터



JAR 세포에서 TRIM29 발현에 대한 웨스턴 블롯 분석