

제품명: LHX3 토끼 단클론 항체

카탈로그 번호: AMRe84309

연구용 전용

요약

설명	재조합토끼단클론항체
숙주	토끼
적용	WB,FC,IP
반응성	인간 쥐 생체
결합	비결합
변형	수정치 없음
아이소타입	IgG
클론성	단클론
형태	액체
농도	-
Storage	Aliquot 하여 -20°C 에 보관(12개월 유효). 냉동/해동 반복을 피하십시오.
Shipping	Ice bags
버퍼	0.05% 아지다티딘, 0.05% 보르나트, 50% 글리세롤 함유 PBS 용액(정제된 항체)
정제	천상정제

적용

희석 비율	WB 1:1000-1:2000, FC 1:20-1:100, IP 1:20-1:50
분자량	43 kDa

항원 정보

유전자명	LHX3
다른 이름	CPHD3; LHX3; Lim3; M2 LHX3; mLim-3; mLIM3; P LIM;;LHX3
유전자 ID	-
SwissProt ID	Q9UBR4
면역원	인간 LHX3 에피토프 항원 펩타이드

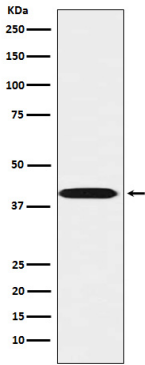
배경

전사 인자 표지 유전자에 대한 발현은 알사슬 CGA 및 가시된 핵 단백질 CHX10)의 전염에 있는 공통 열도 5'-AATTAATTA-3'를 인체 결합이 전염을 상적으로 결합 다 전사 LDB2 에 의해 조절될 수 있습니다. POU1F1/Pit-1 과 결합하여 유전자 발현을 조절하는 역할을 합니다.

연구 분야

-

이미지 데이터



Jurkat 세포 용출액에 LHX3 발현에 대한 단백질 분석